

**Schnellmontagekran**  
Fast self erecting tower crane  
*Grue à montage rapide*







**TK 4512**








DIN 15018 H1 B3





# TK 4512

Leistungsdaten Performance data Details techniques	Ausladung (m) Radius Portée	Tragkraft (kg) Lifting capacity Capacité		Max. Tragkraft (kg) Lifting capacity max. Capacité max.	
					
<b>Ausleger 34 m</b> Jib 34 m / Flèche 34 m	34	1900	1850	2500	5000
<b>Ausleger 40 m</b> Jib 40 m / Flèche 40 m	40	1500	1450	2500	5000
<b>Ausleger 45 m</b> Jib 43 m / Flèche 43 m	45	1250	1200	2500	5000

Geschwindigkeiten Speeds Vitesses	Heben Lifting Levage			m/min.	kg	m/min.	kg
					→→→	60	1500
→→	30	2500	15		5000		
→	6	2500	3		5000		
<b>Katzfahren</b> Trolleying / Distribution			m/min.	20/40			
<b>Drehen stufenlos</b> Slewing / Orientation			r.p.m.	0,1 ↔ 1,0			
<b>Kranfahren</b> Traveling / Translation			m/min.	30			
<b>Auslegerverstellen</b> Jib luffing / Relevage flèche			0 - 45°	30 sec.			

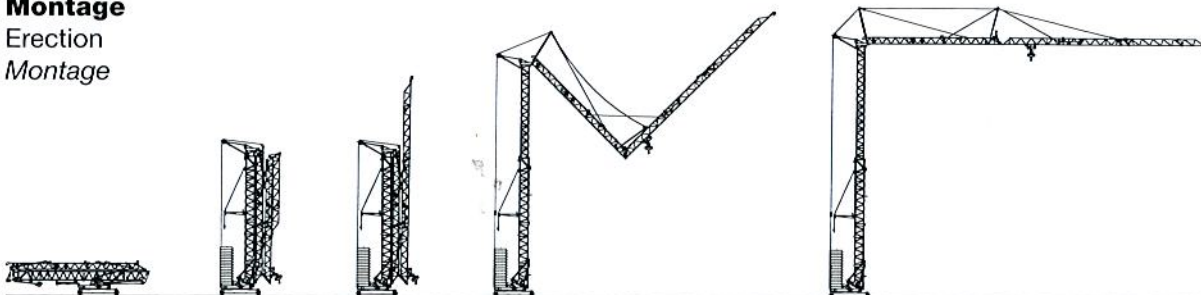
## Allgemeine technische Daten

General technical data  
Details techniques généraux

<b>Konstruktionsgewicht</b> Weight / Poids de la grue	kg	18.000	<b>Spindelabstand</b> Support basis / Ecartement	m	4,2 x 4,2
<b>Gegengewicht I *</b> Counterweight I / Contrepoids I	kg	36.000	<b>Spurweite</b> Track gauge / Voie	m	4,0
<b>Drehradius I *</b> Slewing radius I / Rayon de giration I	m	2,3	<b>Ges. elektr. Leistung</b> Motor power / Puissance total	kW	29
<b>Max. Eckdruck</b> Corner load / Pression	kN	360	<b>Kabelquerschnitt</b> Cable section / Section du câble	mm <sup>2</sup>	5 x 16
			<b>Netzstrom</b> Mains supply / Réseau	V/Hz	400/50
<b>* Betriebsanleitung beachten!</b> Consider instruction manual! / Observer manuel de service!					

## Montage

Erection  
Montage





# TK 4512

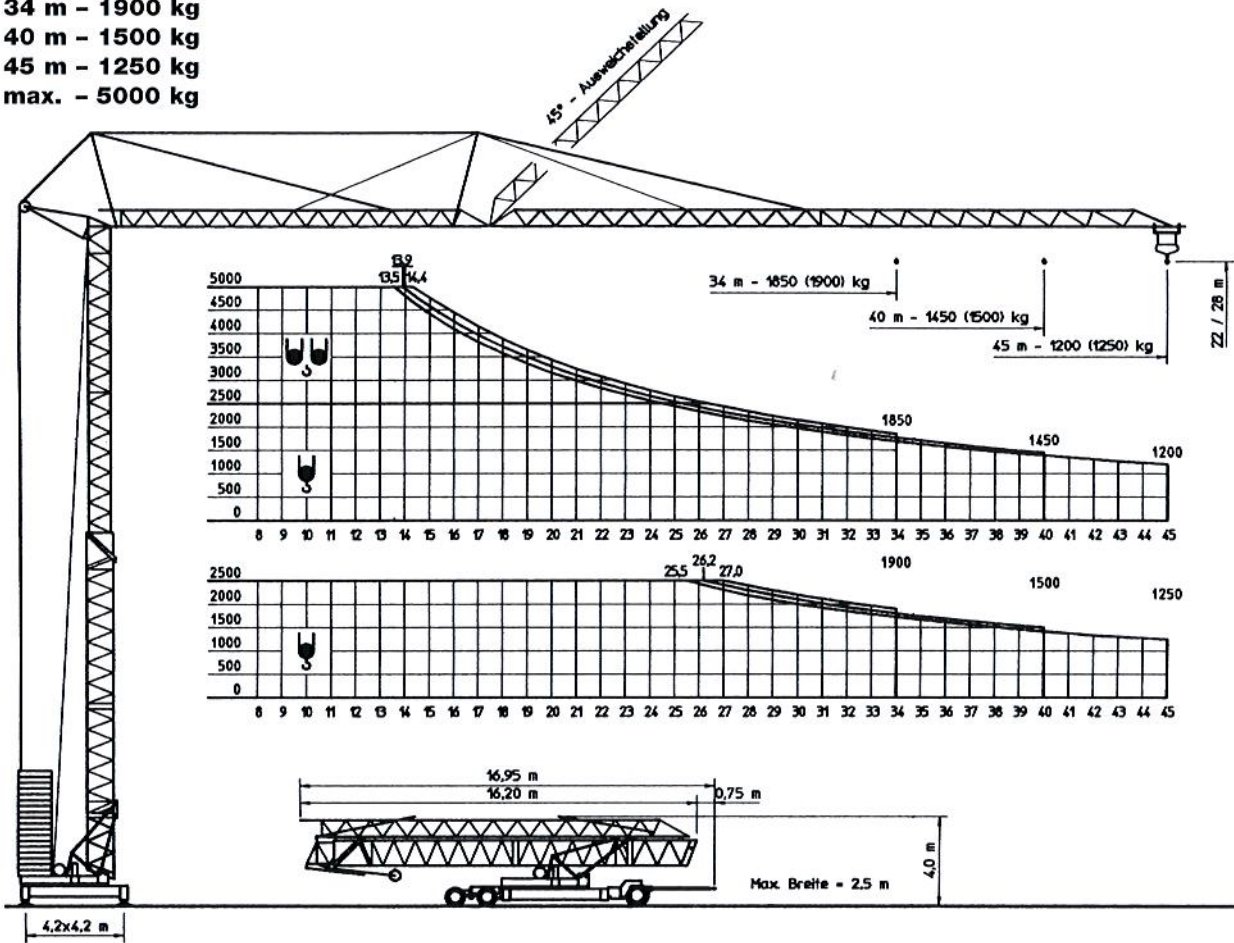
BGL 2105 - 0080

34 m - 1900 kg

40 m - 1500 kg

45 m - 1250 kg

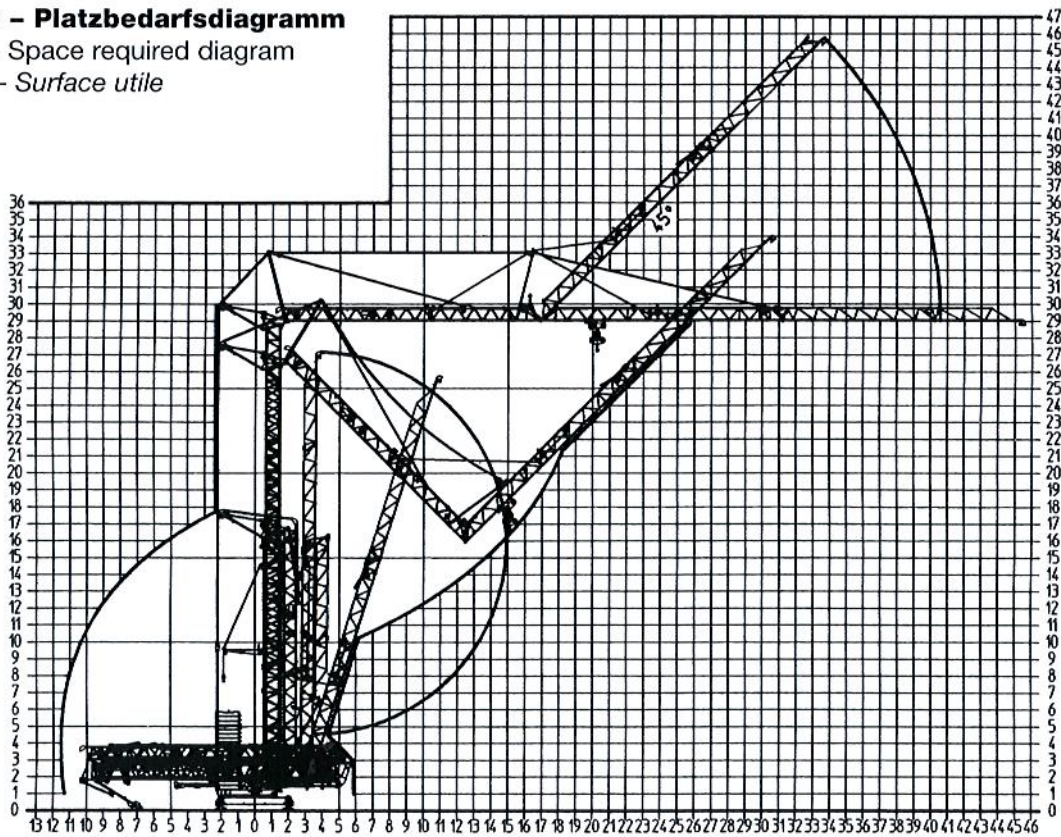
max. - 5000 kg



## Montage - Platzbedarfsdiagramm

Erection - Space required diagram

Montage - Surface utile







### Besondere Merkmale

Komplett straßenverfahrbar mit Turm (28 m) und Ausleger (45 m) ohne Teiledemontage

Auslegerluftmontage mit minimalem Platzbedarf

Während Montage um 360° schwenkbar

Halbausgefahrene Betriebsstellung des Turmes

Auslegerverstellung 0 - 45° (siehe Diagramm)

Turm und Ausleger feuerverzinkt

Hub- und Drehwerk frequenzgeregelt (stufenlos)

Technische Änderungen vorbehalten

### Special Features

Road transport with complete tower (28 m) and jib (45 m) without sectional disassembly

Jib assembly above ground with little space required

360° rotatable during assembly

Can operate with half telescoped tower

Jib luffing 0 - 45° (see diagram)

Hot galvanized tower and jib

Hoisting drive and slew drive frequency controlled

Subject to change without notice

### Caractéristiques particulières

Transport complet avec tour (28 m) et flèche (45 m) sans aucun démontage

Montage de la flèche en l'air avec un besoin de surface réduite

Rotation possible à 360° pendant le montage

Prêt à l'emploi à mi-extension de la tour

Relevage de la flèche 0 - 45° (att. diagramme)

Tour et flèche galvanisés à chaud

Levage et rotation avec variateur

Sous réserve de modification

## KSD Kransysteme GmbH

Schillerstraße 30 - 38

D-66482 Zweibrücken

Telefon: (0 63 32) 92 18 - 0

Telefax: (0 63 32) 92 18 - 40

e-Mail: ksd@ksd-kransysteme.de

Internet: www.ksd-kransysteme.de

Überreicht durch / Presented by / Présenté par: